

# PUYDUFOU®

PROFESSIONNELS & GROUPES



Arthur Aumond, Puy du Fou

*Guide Tarifaire 2026*  
GROUPES

# Comment venir ?

## ENTRE LES PLAGES DE VENDÉE ET LES CHÂTEAUX DE LA LOIRE



En voiture AUTOROUTE A87 - SORTIE N°28

- Parking gratuit
- Parking de proximité payant<sup>(1)</sup>

1h des Sables d'Olonne, Nantes, Angers  
1h30 de La Baule, La Rochelle

Transferts<sup>(2)</sup>  
entre la gare TGV d'Angers  
et le Puy du Fou.

À partir de  
**19€**  
/pers<sup>(3)</sup>

Transferts privatisés sur demande<sup>(2)</sup>  
entre l'aéroport Nantes-Atlantique, Angers  
et le Puy du Fou.

Aire de services camping-cars  
accessible 7j/7 et 24h/24 en période d'ouverture  
(voir conditions sur puydufou.com)

(1) Voitures uniquement. Réservation possible par téléphone ou directement sur place (sous réserve de places disponibles).  
(2) Service payant, valable uniquement sur réservation, selon calendrier et horaires (à partir de 2 personnes, dans la limite des places disponibles). Renseignez-vous auprès de notre Équipe des Réservations.  
(3) Ce prix est donné à titre indicatif et nous nous réservons le droit de le modifier sans préavis.

# Sommaire

L'EXPÉRIENCE PUY DU FOU

04

14

CALENDRIER D'OUVERTURE 2026

BILLETTS

Sorties Groupes Datées (à partir de 20 personnes)

16

18

SÉJOURS

Sorties Groupes Datées (à partir de 20 personnes)

RESTAURANTS

24

30

INFORMATIONS PRATIQUES

RÉSUMÉ DES CONDITIONS  
GÉNÉRALES DE PRESTATION

31



## Bienvenue au Puy du Fou, une destination incontournable !

Entre les Châteaux de la Loire et les plages de Vendée, le Puy du Fou fait vivre une expérience unique et hors du temps à près de 3 millions de visiteurs chaque année. Au cœur d'une forêt centenaire, découvrez des spectacles uniques au monde, conçus comme de grands films en direct, et adaptés à toute la famille.

**20**  
spectacles  
grandioses

**99%**  
de satisfaction<sup>(1)</sup>

**100ha**  
de nature

**20**  
récompenses  
internationales

**2000**  
animaux

**Meilleur Parc  
du Monde\***  
LOS ANGELES 2012  
ORLANDO 2014



Le Bal des Oiseaux Fantômes  
Arthur Aumond, Puy du Fou

## Ils sont venus, ils ont vu... Ils n'en sont pas revenus !

« Nous sommes fiers de pouvoir présenter et parler du Puy du Fou à nos clients qui, nous le savons, ne seront pas déçus lors de leur visite ! »

Maryline et Cyril  
Directeurs Hôtellerie de Plein Air (85)  
2024

« Le Puy du Fou, c'est une grande référence. C'est une destination incontournable, indémodable qui suscite des demandes indénombrables tous les ans. »

Hellé  
Agent de voyages (14)  
2024



L'Épée du Roi Arthur  
Agnès Cornu, Puy du Fou

\*Thea Classic Award du Meilleur Parc du Monde en 2012 à Los Angeles et Applause Award du Meilleur Parc du Monde en 2014 à Orlando.  
(1) Source : Qualimétrie / enquête de satisfaction 2023, menée sur un panel de 52350 visiteurs.

# 20 spectacles grandioses

DE LA ROME ANTIQUE AUX DÉBUTS DU CINÉMA

Le Puy du Fou en vidéo :



Le Signe du Triomphe  
Arthur Aumond, Puy du Fou

## Une reconnaissance mondiale

**Tripadvisor®  
Travellers' Choice 2025**

TOP 5 DES PARCS À THÈME  
DANS LE MONDE

**Meilleur Parc  
du Monde**

LOS ANGELES 2012  
ORLANDO 2014

**Meilleure Création  
au Monde**

LOS ANGELES  
2016 & 2017

**Meilleure Création  
Européenne**

BERGAME 2018  
AMSTERDAM 2018

**Meilleur Spectacle  
de l'année**

LONDRES 2020

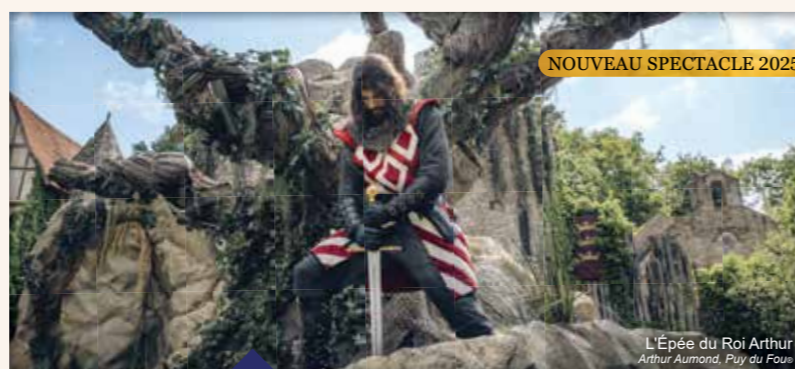
**Meilleure Création  
Mondiale**

VIENNE 2023  
HOLLYWOOD 2024



Le Signe du Triomphe  
Arthur Aumond, Puy du Fou

La Rome Antique



NOUVEAU SPECTACLE 2025

L'Épée du Roi Arthur  
Arthur Aumond, Puy du Fou

Le Moyen-Âge



Le Mystère de La Pérouse  
Arthur Aumond, Puy du Fou

Le Siècle des Lumières



Les Vikings  
Alain Monégier, Puy du Fou

Les Invasions Vikings



Mousquetaire de Richelieu  
Julien Benhamou, Puy du Fou

Le Grand Siècle



Meilleure Création  
Mondiale

VIENNE 2023  
HOLLYWOOD 2024

Le Mime et l'Étoile  
Arnaud Masson, Puy du Fou

La Belle-Époque



Imaginé et conçu pour les petits et les grands



Spectacles couverts et allées ombragées



Au cœur d'une région riche en patrimoine



Traduction simultanée et audio-description  
des différents spectacles disponibles  
grâce à notre application mobile



**2**  
spectacles  
nocturnes

Meilleur Spectacle  
de l'année  
LONDRES 2020



Les Noces de Feu  
Apolline Cornuet, Puy du Fou

# Les Noces de Feu

À la nuit tombée, la Muse violoniste et le Pianiste virtuose célèbrent leur amour éternel dans le plus romantique des mariages.

Au cœur de la forêt du Puy du Fou, danseurs, musiciens et décors géants surgissent des profondeurs du lac pour leur offrir le rêve d'une fête inoubliable.

INCLUS DANS LE PRIX DU BILLET EN PÉRIODE « PUY DU FOU + NOCES DE FEU ».

**7000m<sup>2</sup>** de scène aquatique    **150** jets d'eau    **30 min** de spectacle    **30** acteurs



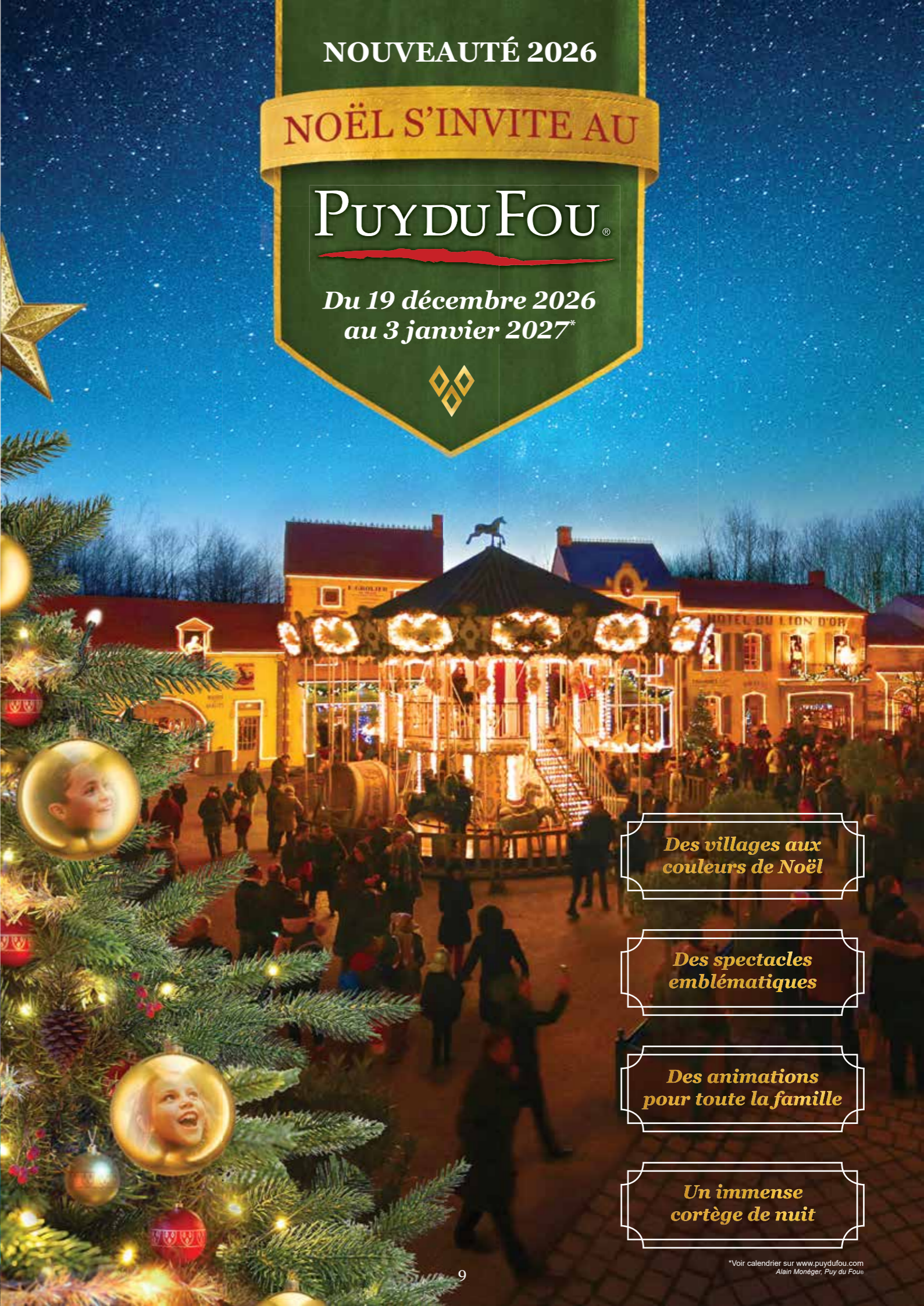
## La fresque géante de La Cinéscénie®

**14M** de spectateurs depuis sa création    **2550** acteurs bénévoles sur scène  
**23ha** d'aire scénique    **1h30** de grand spectacle  
**28** soirs par an pendant l'été



La Cinéscénie  
Martin Sylvoz, Puy du Fou

NOUVEAUTÉ 2026  
NOËL S'INVITE AU  
**PUYDUFOU®**  
Du 19 décembre 2026  
au 3 janvier 2027\*



Des villages aux couleurs de Noël

Des spectacles emblématiques

Des animations pour toute la famille

Un immense cortège de nuit

\*Voir calendrier sur [www.puydufou.com](http://www.puydufou.com)  
Alain Monéger, Puy du Fou

# 100 hectares de nature

POUR RESPIRER  
À FOND

**3 000**  
espèces  
végétales

**4**  
villages d'époque  
et 18 artisans d'art

**2 000**  
animaux

**35**  
jardiniers  
passionnés

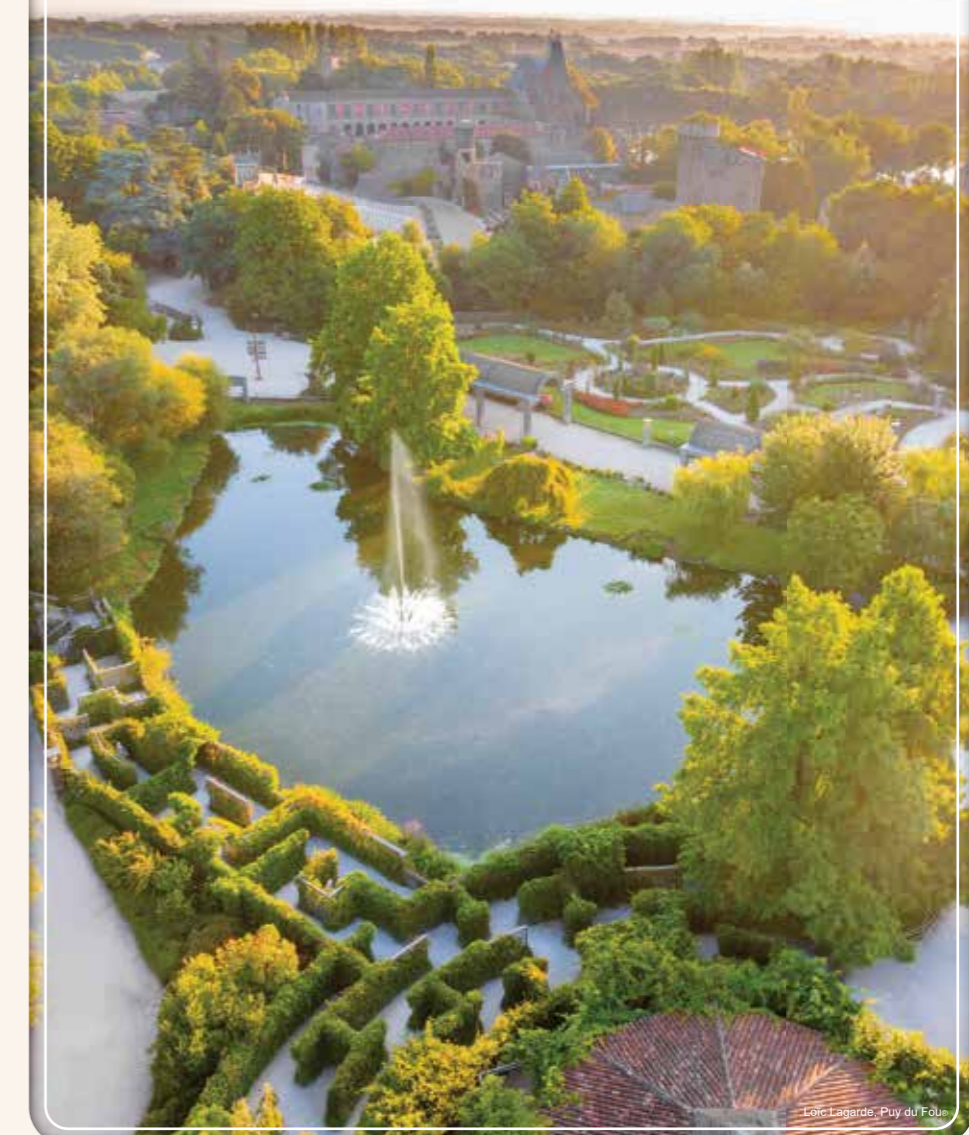


Le Val de la Marianne  
Arnaud Masson, Puy du Fou®

## Au Puy du Fou, naturellement!

« C'est un site qui est apaisant,  
c'est vraiment agréable! »

Alexandra  
Voyageuse en juin 2025



Loïc Lagarde, Puy du Fou®

# Prendre le temps entre les spectacles

Suivez les sentiers de la forêt centenaire du Puy du Fou, refuge de notre Conservatoire Animal, et prenez le temps de flâner dans les ruelles étroites des villages d'époque pour admirer le savoir-faire ancestral de nos artisans d'art.

## 4 VILLAGES RECONSTITUÉS



Font-Rognou  
Arthur Aumond, Puy du Fou

L'An Mil



Le XVIII<sup>ème</sup> siècle

La Belle-Époque



Saint-Philbert-le-Vieil  
David Piolé, Puy du Fou



Chasseloup  
Puy du Fou

Le premier parc  
éco-responsable  
de France!



Depuis 2012, le Puy du Fou est le premier parc certifié Green Globe en France.

Ce label international de tourisme durable, reposant sur plus de 300 critères de conformité, récompense la démarche des équipes du Puy du Fou, qui ont toujours accordé une place primordiale au respect de l'environnement, au bien-être animal et à la préservation de son patrimoine naturel.



27km de sentiers



18 artisans d'art



200 races d'animaux



# Les Billets

SORTIES GROUPES DATÉES - À PARTIR DE 20 PERSONNES



## Tarifs Groupes 2026<sup>(1)</sup>

**RÉSERVEZ POUR ÉCONOMISER!**

Jusqu'à 72 heures avant la date de visite

GROUPES À PARTIR DE 20 PERSONNES PAYANTES BILLETS DATÉS										
ADULTE					ENFANT <sup>(2)</sup> - De 3 à 11 ans inclus					
OFFRE SPÉCIALE	Sur réservation	Noël 🎄	Réservation dernière minute ou sur place	OFFRE SPÉCIALE	Sur réservation	Noël 🎄	Réservation dernière minute ou sur place	8% de remise sur les billets		
Puy du Fou® 1 jour	34 <sup>€04</sup>	43 <sup>€24</sup>	38 <sup>€64</sup>	59 <sup>€</sup>	24 <sup>€84</sup>	31 <sup>€28</sup>	28 <sup>€52</sup>	43 <sup>€</sup>	Réduction déjà déduite (hors réservation de dernière minute)	
Puy du Fou 2 jours	58 <sup>€88</sup>	74 <sup>€52</sup>	66 <sup>€24</sup>	102 <sup>€</sup>	42 <sup>€32</sup>	54 <sup>€28</sup>	47 <sup>€84</sup>	73 <sup>€</sup>		
Puy du Fou 3 jours	65 <sup>€32</sup>	83 <sup>€72</sup>	74 <sup>€52</sup>	113 <sup>€</sup>	47 <sup>€84</sup>	59 <sup>€80</sup>	53 <sup>€36</sup>	82 <sup>€</sup>		
<b>PASS ÉMOTION</b> Placement réservé en tribune des grands spectacles du Puy du Fou	32 <sup>€</sup> supplémentaires par billet et par jour au lieu de 53 <sup>€</sup> sur place									
	38 <sup>€</sup> supplémentaires par billet et par jour au lieu de 53 <sup>€</sup> sur place									
Puy du Fou 1 jour + Cinéscénie®	72 <sup>€20</sup>				60 <sup>€80</sup>					5% de remise Réduction déjà déduite
Puy du Fou 2 jours + Cinéscénie	103 <sup>€55</sup>				83 <sup>€60</sup>					
Puy du Fou 3 jours + Cinéscénie	112 <sup>€10</sup>				89 <sup>€30</sup>					
Cinéscénie Placement Bronze	31 <sup>€35</sup>									
Cinéscénie - Supplément Placement Argent	+12 <sup>€</sup> par billet									
Cinéscénie - Supplément Placement Carré Or	+24 <sup>€</sup> par billet									

(1) Vous pouvez obtenir l'ensemble des conditions générales de prestation sur [groupes-associations.puydufou.com](http://groupes-associations.puydufou.com) ou sur simple demande au +33 (0)2 51 64 24 24. Le tarif « Sur réservation » s'applique jusqu'à 72 heures avant la date de visite indiquée lors de la réservation, dans la limite des places disponibles. Pour les billets 2 ou 3 jours, les journées doivent être consécutives. Les tarifs « Puy du Fou + Cinéscénie » s'appliquent uniquement sur réservation et sur la base d'un placement Bronze. Les billets réservés ne peuvent être cédés à un tiers, échangés ou remboursés, que dans les conditions définies par les conditions générales de prestation. (2) Gratuit pour les moins de 3 ans sur présentation d'un justificatif. Les mineurs doivent obligatoirement être accompagnés d'un majeur.

## Les avantages



**Parking gratuit**



**1 place gratuite**  
toutes les 20 places achetées



**Interlocuteur privilégié**



**Jusqu'à 20 jours**  
pour confirmer votre option

**Gratuité des entrées**  
au Puy du Fou et à la Cinéscénie  
pour le conducteur<sup>(1)</sup>



Loïc Lagarde, Puy du Fou

## Comment réserver ?



## Le Pass Émotion<sup>(2)</sup>

Bénéficiez d'un accès prioritaire à 11 spectacles et d'un placement privilégié dans les tribunes des 9 grands spectacles du Puy du Fou, jusqu'à 10 minutes avant le début de chaque représentation.

Valable pour les spectacles :

- Le Signe du Triomphe
- Les Vikings
- Le Bal des Oiseaux Fantômes
- Le Secret de la Lance
- Mousquetaire de Richelieu
- Le Dernier Panache
- Le Mime et l'Étoile
- L'Épée du Roi Arthur
- La Renaissance du Château
- Le Premier Royaume
- Les Noces de Feu



à partir de  
**32€** /personne/jour

## Un devis ? Une question ?

### Équipe Commerciale

+33 (0)2 51 64 25 25  
commercial@puydufou.com

### Équipe des Réservations PÔLE ORGANISATEURS DE VOYAGES

+33 (0)2 51 64 24 24  
odv@puydufou.com

Horaires d'ouverture de l'Équipe des Réservations :

**Jours d'ouverture du Puy du Fou**  
Du lundi au vendredi : 9h - 18h  
Le samedi : 9h - 17h

**Le reste de l'année**  
Du lundi au vendredi : 9h - 18h

(1) Sur présentation de l'ordre de mission et carte individuelle de conducteur aux entrées du Puy du Fou ou de « La Cinéscénie ». (2) Dans la limite des places disponibles, selon programmation et calendrier d'ouverture. Le spectacle de « La Cinéscénie » n'est pas inclus.

# 5 hôtels thématisés

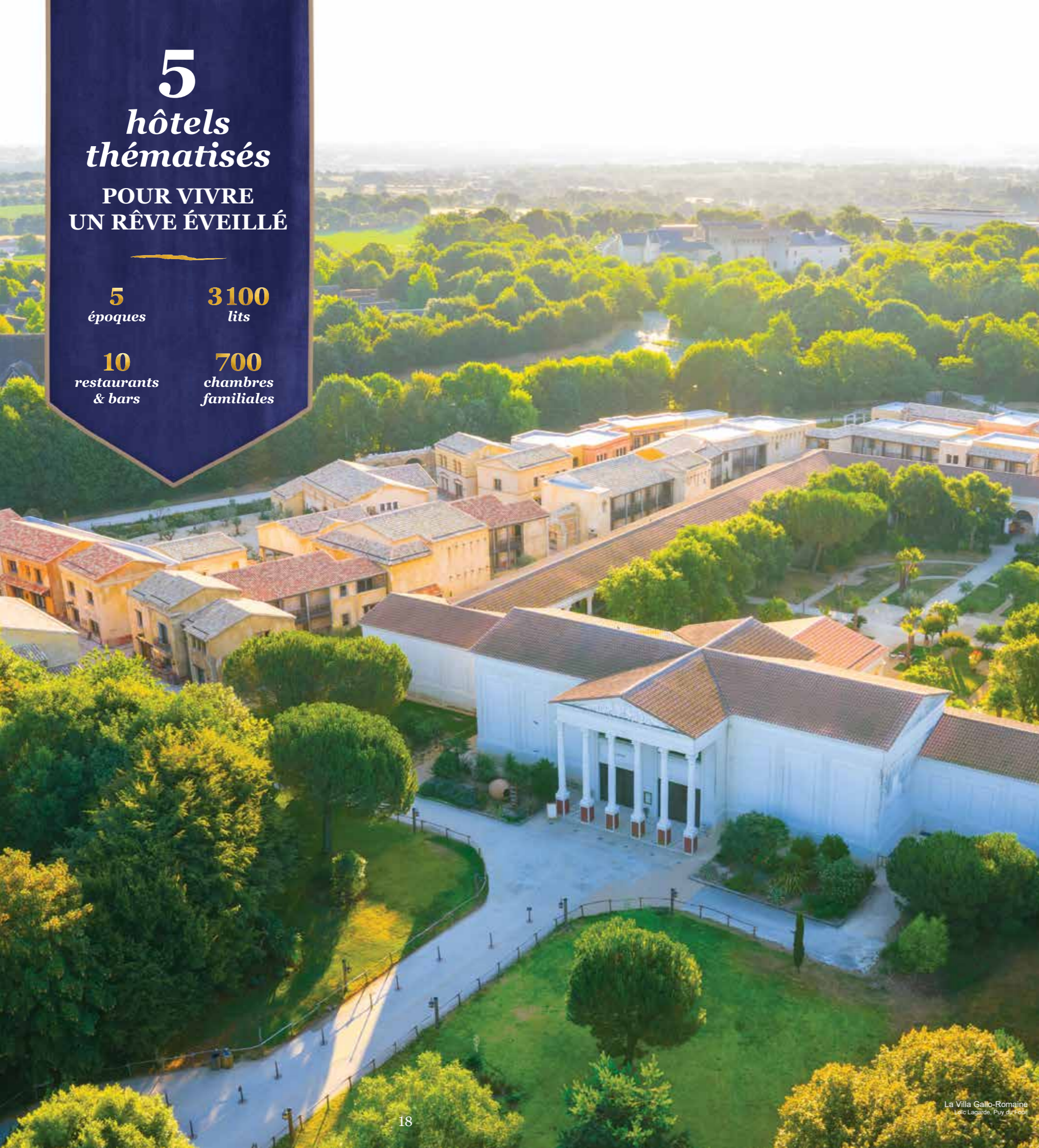
POUR VIVRE  
UN RÊVE ÉVEILLÉ

5  
époques

3100  
lits

10  
restaurants  
& bars

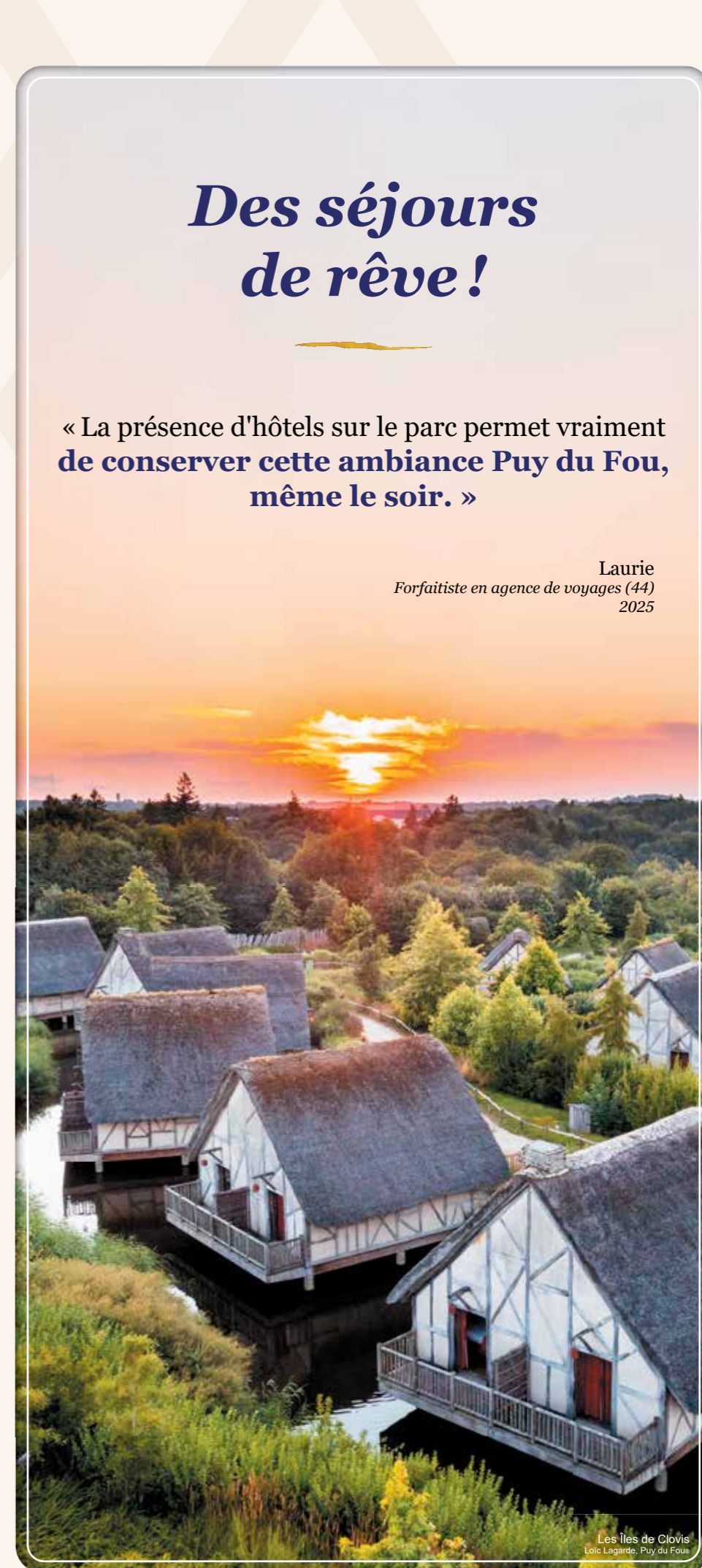
700  
chambres  
familiales



## Des séjours de rêve !

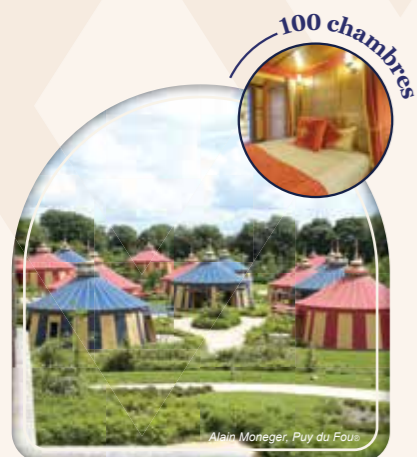
« La présence d'hôtels sur le parc permet vraiment  
de conserver cette ambiance Puy du Fou,  
même le soir. »

Laurie  
Forfaitiste en agence de voyages (44)  
2025



# Une histoire de 2000 ans avant d'aller au lit

Choisissez votre siècle pour dormir ! De la Rome Antique au XVIII<sup>ème</sup> siècle, vivez un séjour de rêve dans des chambres familiales tout confort à quelques pas des spectacles.

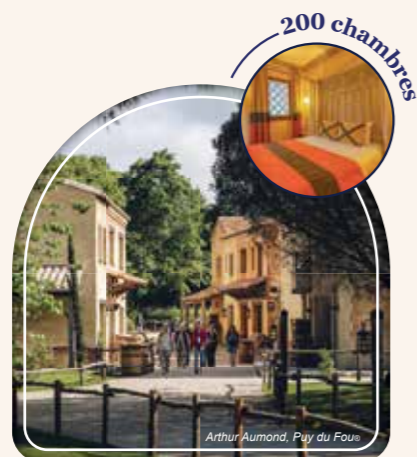


## Le Camp du Drap d'Or



Revivez les splendeurs de la Renaissance lors d'un séjour royal en famille dans l'une des flamboyantes logeries de François I<sup>er</sup> et Henry VIII d'Angleterre.

Les Deux Couronnes



## La Villa Gallo-Romaine



Au cœur d'un luxuriant jardin méditerranéen, passez un séjour en pleine Rome Antique que vous n'êtes pas près d'oublier.

L'Atrium  
**NOUVEAUTÉ 2025**



## La Citadelle



Franchissez la herse et entrez au cœur du Moyen-Âge ! Derrière les remparts, passez une nuit sous la protection des chevaliers du Puy du Fou.

L'Écuyer Tranchant

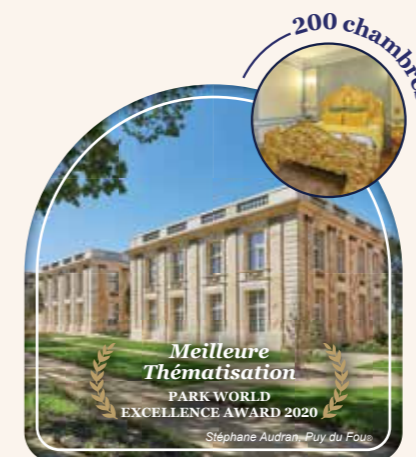


## Les Îles de Clovis



Cet hôtel construit sur pilotis vous transporte à l'époque Mérovingienne où les huttes aux toits de chaume abritent des chambres familiales tout confort.

Le Banquet de Mérovée



## Le Grand Siècle

**100 CHAMBRES SUPPLÉMENTAIRES**



Soyez les invités privilégiés du Roi Soleil dans ce château pavillonnaire et revivez les fastes du Grand Siècle.

La Table des Ambassadeurs

NOUVEAUTÉ  
HÔTEL 2026

100 nouvelles  
chambres au  
Grand Siècle !



Après l'agrandissement de « La Villa Gallo-Romaine » en 2025, « Le Grand Siècle » inaugure cette année 100 chambres supplémentaires.

## Pourquoi dormir au Puy du Fou ?

- Parking dédié gratuit
- Chambres familiales jusqu'à 5 personnes
- Accès privatisé
- Restaurant et bar dans chaque hôtel
- Solutions de mobilité dédiées
- Hôtels jusqu'à 15 min à pied de l'entrée du parc



# Les Séjours

SORTIES GROUPES DATÉES (À PARTIR DE 20 PERSONNES)



Retrouvez le calendrier et la légende page 14

Les Îles de Clovis  
Loïc Lagarde, Puy du Fou

## Les tarifs des séjours comprennent :



la ou les nuit(s) dans l'un des hôtels du Puy du Fou® (hors taxe de séjour)



les billets Puy du Fou



« Les Noces de Feu » (pour la période « Puy du Fou + Noces de Feu »)



« La Cinéscénie » (pour la période « Puy du Fou + Cinéscénie », sur la base d'un placement Bronze)



le ou les petit(s)-déjeuner(s)

ATTENTION : en période « Puy du Fou + Cinéscénie », les séjours incluent 2 nuits minimum.

Il n'est toutefois pas possible de séjourner dans les hôtels du Puy du Fou pendant 2 soirées « Cinéscénie » consécutives.

## Avantages



Parking dédié gratuit



Accès privatisé



Hôtels jusqu'à 15 minutes à pied de l'accès au Puy du Fou



Solutions de mobilité gratuites jusqu'à l'entrée du Puy du Fou pour les résidents des hôtels « La Citadelle » et « Le Grand Siècle » (selon horaires)



Réception 24H/24 + bagagerie disponible



Restaurant et bar dans chaque hôtel



10% de remise sur les achats au Bourg Bérard avec service gratuit de livraison des achats en chambre



Gratuité du séjour au Puy du Fou et à la Cinéscénie pour le conducteur (2)



## Les chambres de la Cité Nocturne



Chambres familiales jusqu'à 5 personnes (4 adultes maximum)



1 lit double 160x200  
2 lits superposés 80x190  
1 lit d'appoint enfant 70x180 (pour les chambres quintuples)  
Lit bébé (sur demande)



Salle de bain privative



Chambres PSH (sur demande au +33 (0)2 51 64 24 24)



Télévision & téléphone

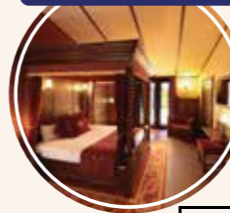


WiFi gratuit

## Se loger autour du Puy du Fou

Le voyage continue dans le pays du Puy du Fou grâce à de nombreux hébergements à tous les prix : campings, hôtels ou château 4 étoiles. Contactez-nous pour recevoir la liste.

100 chambres



## LE CAMP DU DRAP D'OR

Découvrez les splendeurs de la Renaissance et vivez un séjour royal en famille dans l'une des flamboyantes logeries de François I<sup>er</sup> et Henry VIII d'Angleterre.

Les Deux Couronnes 5 pers/chambre(4)

\*\*\*  
Billet + hôtel  
à partir de  
**66€15**  
/pers(3)  
petit-déjeuner inclus

	Nombre d'adulte(s)/chambre	SÉJOUR + 1 jour + 1 nuit	2 jours/1 nuit	2 jours/2 nuits(5) 1 nuit + 1 nuit	2 jours/1 nuit	2 jours/2 nuits 1 nuit + 1 nuit	2 jours/2 nuits 1 nuit + 1 nuit	Noël 2 jours/1 nuit
Prix TTC du séjour/pers	4	70€70	106€80	173€70	141€40	208€30	252€70	133€20
	3	77€20	117€10	200€50	158€	241€40	290€90	149€70
	2	90€20	137€60	254€10	191€10	307€70	367€40	182€80
Remise Groupes déjà déduite	1	129€	199€	414€90	290€50	506€40	596€80	282€20
	Enfant(6) de 3 à 11 ans inclus	42€10	59€60	76€70	71€50	88€70	118€	65€10

## LA CITADELLE

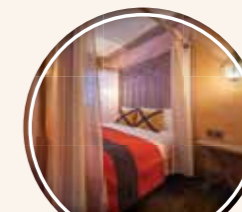
Franchissez la herse et entrez au cœur du Moyen-Âge. Passez une nuit sous la protection des chevaliers du Puy du Fou.

L'Écuyer Tranchant

5 pers/chambre(4)



100 chambres



200 chambres

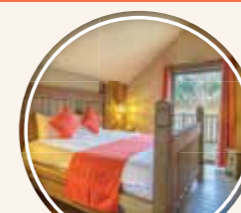
\*\*\*  
Billet + hôtel  
à partir de  
**78€15**  
/pers(3)  
petit-déjeuner inclus

## LES ÎLES DE CLOVIS

Ces huttes sur pilotis abritent des chambres familiales tout confort et vous transportent à l'époque Mérovingienne.

Le Banquet de Mérovée

5 pers/chambre(4)



100 chambres

## LA VILLA GALLO-ROMAINE

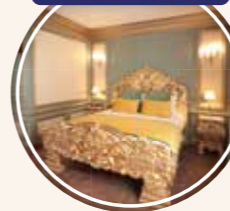
Au cœur d'un jardin méditerranéen, passez un séjour en pleine « Rome Antique ».

L'Atrium Nouveau restaurant 2025

4 pers/chambre

	Nombre d'adulte(s)/chambre	SÉJOUR + 1 jour + 1 nuit	2 jours/1 nuit	2 jours/2 nuits(5) 1 nuit + 1 nuit	2 jours/1 nuit	2 jours/2 nuits 1 nuit + 1 nuit	2 jours/2 nuits 1 nuit + 1 nuit	Noël 2 jours/1 nuit
Prix TTC du séjour/pers	4	82€70	121€20	199€60	153€	231€30	280€30	144€70
	3	93€20	136€30	235€10	173€40	272€10	327€70	165€10
	2	114€20	166€40	305€90	214€20	353€70	422€60	205€90
Remise Groupes déjà déduite	1	177€	256€60	518€60	336€60	598€50	707€20	328€30
	Enfant(6) de 3 à 11 ans inclus	42€10	59€60	76€70	71€50	88€70	118€	65€10

200 chambres



## LE GRAND SIÈCLE 100 nouvelles chambres

Soyez les invités privilégiés de Louis XIV dans ce château pavillonnaire réservé à la cour du Roi Soleil et revivez les fastes du Grand Siècle.

La Table des Ambassadeurs 4 pers/chambre

\*\*\*  
Billet + hôtel  
à partir de  
**86€50**  
/pers(3)  
petit-déjeuner inclus

	Nombre d'adulte(s)/chambre	SÉJOUR + 1 jour + 1 nuit	2 jours/1 nuit	2 jours/2 nuits(5) 1 nuit + 1 nuit	2 jours/1 nuit	2 jours/2 nuits 1 nuit + 1 nuit	2 jours/2 nuits 1 nuit + 1 nuit	Noël 2 jours/1 nuit
Prix TTC du séjour/pers	4	91€10	132€	224€30	166€90	259€20	312€	158€60
	3	103€80	150€	266€70	191€30	308€	368€70	183€
	2	129€	186€	351€50	240€10	405€60	482€10	231€80
Remise Groupes déjà déduite	1	204€90	294€	605€90	386€50	698€40	822€40	378€20
	Enfant(6) de 3 à 11 ans inclus	44€	61€50	80€60	73€40	92€50	121€90	67€

Retrouvez les tarifs des séjours directement sur [groupes-associations.puydufou.com](http://groupes-associations.puydufou.com)

(1) Les billets et séjours réservés ne peuvent être cédés à un tiers, échangés ou remboursés, que dans les conditions définies par les conditions générales de prestation. Vous pouvez obtenir l'ensemble des conditions générales de prestation sur [groupes-associations.puydufou.com](http://groupes-associations.puydufou.com) ou sur simple demande au +33 (0)2 51 64 24 24. Ces tarifs s'appliquent pour toute réservation effectuée jusqu'à 72 heures avant la date de visite. À moins de 72 heures, le tarif « Sur place » s'applique pour la billetterie. (2) Sur présentation de l'ordre de mission et carte individuelle de conducteur à l'arrivée à l'hôtel, aux entrées du Puy du Fou ou de « La Cinéscénie ». Une seule chambre gratuite par séjour groupe pour le ou les conducteur(s) par autocar. (3) Calculé sur la base de 2 adultes et 2 enfants de 3 à 11 ans inclus occupant la même chambre en période Offre « Séjour + ». Ces tarifs comprennent une nuit dans l'hôtel correspondant avec un billet Puy du Fou 1 jour en période « Offre Spéciale » et un petit-déjeuner. (4) Avec un maximum de 4 adultes par chambre. (5) Calculé sur la base d'un 1<sup>er</sup> jour de visite en période « Offre Spéciale ». (6) Enfant de 3 à 11 ans inclus dormant dans la chambre avec au moins un majeur. Gratuit pour les moins de 3 ans (comptabilisés comme occupants de la chambre). Nous vous informons que les enfants de moins de 6 ans ne peuvent pas dormir dans le lit supérieur des lits superposés. Crédits photos chambres : Alain Moneger (Le Camp du Drap d'Or, La Citadelle, Le Grand Siècle), Emmanuel Siboulet (La Villa Gallo-Romaine, Les Îles de Clovis), Puy du Fou.

**28**  
**restaurants**  
**& bars**  
**À SAVOURER**

**600**  
chefs, cuisiniers  
& serveurs

**70%**  
des fournisseurs  
à moins de 100km



***Nos visiteurs***  
***passent à table !***

« Le restaurant est excellent  
avec pleins de produits locaux. »

Sylvain  
Voyageur Tripadvisor  
2025





# Les Restaurants (1)

Plus de 28 points de restauration vous accueillent sur l'ensemble du Puy du Fou.

## Les restaurants animés (2)

### Le Café de la Madelon

Menu unique - 1h  
(boissons comprises)

Tarifs sur réservation :

**32€50** /adulte 36€50 sur place | **18€90** /enfant(3) 20€50 sur place

En 1914, vous êtes invités au repas de mariage de la Madelon. Tout est prêt pour la noce mais rien ne va se passer comme prévu!

### Le Relais de Poste

Menu unique - 1h  
(boissons comprises)

Tarifs sur réservation :

**27€50** /adulte 31€50 sur place | **14€50** /enfant(3) 16€50 sur place

Profitez d'un repas convivial accompagné par nos chanteurs entonnant les plus célèbres airs du XVIII<sup>ème</sup> siècle.

Réservez votre repas et  
**ÉCONOMISEZ**  
JUSQU'À

**-15%**  
/repas

Cette réduction s'applique uniquement sur certaines formules et dans certains restaurants (nous consulter), sur réservation jusqu'à 72 heures avant la date de visite, dans la limite des places disponibles.

## Les restaurants traditionnels

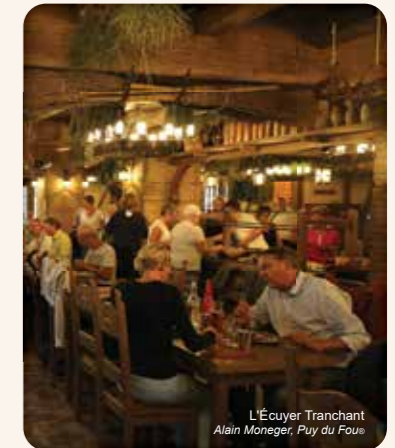
	TARIFS SUR RÉSERVATION	
	ADULTES (boissons comprises)	ENFANTS(3) (boissons comprises)
<b>La Mijoterie du Roy Henry</b> Menu unique	<b>22€50</b> <small>26€50 sur place</small>	<b>14€50</b> <small>16€50 sur place</small>
<b>Le Bistrot</b> Menu unique - cuisine brasserie	<b>27€50</b> <small>31€50 sur place</small>	<b>14€50</b> <small>16€50 sur place</small>
<b>L'Orangerie</b> Buffet froid à volonté	<b>21€90</b> <small>25€50 sur place</small>	<b>11€50</b> <small>12€50 sur place</small>
<b>L'Échansonnerie</b> Menu unique	<b>26€90</b> <small>30€50 sur place</small>	<b>14€50</b> <small>16€50 sur place</small>



La Mijoterie du Roy Henry  
Arthur Aumond, Puy du Fou

## Les restaurants de la Cité Nocturne

	TARIFS SUR RÉSERVATION	
	ADULTES (boissons comprises)	ENFANTS(3) (boissons comprises)
<b>L'Atrium</b> La Villa Gallo-Romaine Menu unique - cuisine méditerranéenne	<b>29€50</b> <small>32€50 sur place</small>	<b>14€50</b> <small>16€50 sur place</small>
<b>Le Banquet de Mérovée</b> Les Îles de Clovis Buffet à volonté - terre & mer	<b>30€50</b> <small>35€50 sur place</small>	<b>14€50</b> <small>16€50 sur place</small>
<b>L'Écuyer Tranchant</b> La Citadelle Buffet à volonté - viandes rôties	<b>30€50</b> <small>35€50 sur place</small>	<b>14€50</b> <small>16€50 sur place</small>
<b>Les Deux Couronnes</b> Le Camp du Drap d'Or Buffet à volonté - grillades	<b>30€50</b> <small>35€50 sur place</small>	<b>14€50</b> <small>16€50 sur place</small>
<b>La Table des Ambassadeurs</b> Le Grand Siècle Buffet à volonté - cuisine française	<b>31€50</b> <small>36€50 sur place</small>	<b>15€90</b> <small>18€50 sur place</small>



L'Écuyer Tranchant  
Alain Monner, Puy du Fou



La Table des Ambassadeurs  
Puy du Fou

## La restauration rapide

### Le Rendez-Vous des Ventres Faims

Service au comptoir - Placement libre

Formule burger au choix - boissons comprises

**21€50** /adulte 23€50 sur place | **10€90** /enfant(3) 11€50 sur place

### Coupon-restauration (4)

Accepté uniquement dans les points de restauration rapide du parc, le « Coupon-Restauration » est utilisable comme titre de paiement.

3 VALEURS DIFFÉRENTES :

**12€** **15€** **20€**

## Paniers pique-nique

Réservez votre panier pique-nique et retirez-le à l'heure que vous souhaitez en passant au point Info Restauration à votre arrivée!

Formule **9€50**

Formule **14€50**

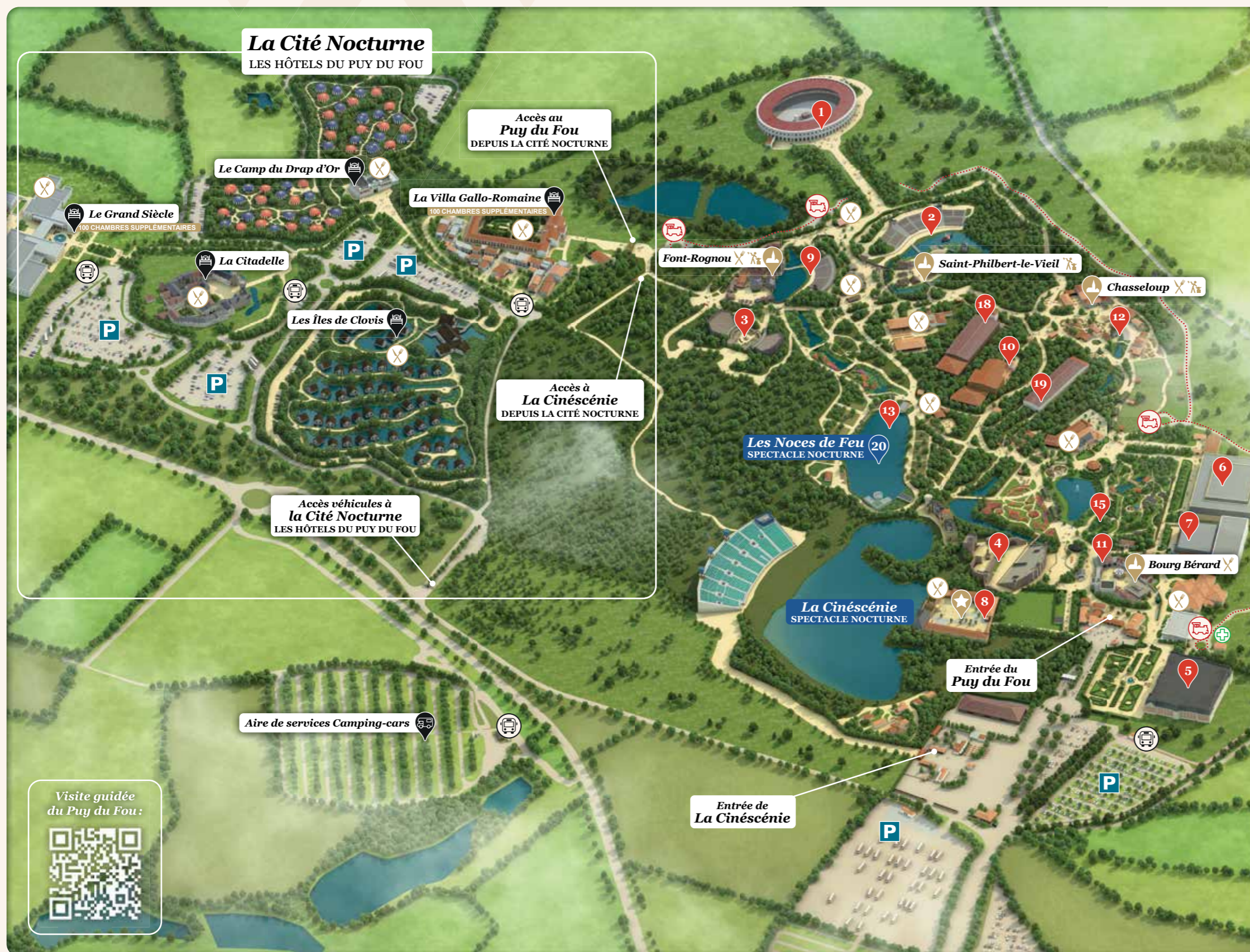


Arthur Aumond, Puy du Fou

(1) Tarifs des menus indiqués sur réservation. Nous nous réservons le droit de modifier les menus et les horaires des repas sans préavis. Vous pouvez obtenir l'ensemble des conditions générales de prestation sur groupes-associations.puydufou.com ou sur simple demande au +33 (0)2 51 64 24 24. Réservez jusqu'à 72 heures avant la date de visite, dans la limite des places disponibles. (2) Tables partagées. Pour chaque groupe, nous accordons au maximum un restaurant animé par séjour. (3) Enfant jusqu'à 11 ans inclus, sur présentation d'un justificatif. Les mineurs doivent obligatoirement être accompagnés d'un majeur. (4) Réservez obligatoirement - Coupon payable d'avance - Le « Coupon Restauration » n'est pas daté (valable sur toute la saison 2026). Le « Coupon Restauration » est utilisable en plusieurs fois dans les multiples points de restauration rapide du Puy du Fou. La monnaie n'est pas rendue. L'ouverture de ces points de restauration est sujette à modification, sans préavis.

# 100 hectares de nature pour voyager dans le temps

Le Puy du Fou adapte quotidiennement le programme de ses spectacles en fonction de la période d'ouverture et de l'affluence du jour.  
Retrouvez ce programme ainsi que le plan détaillé du parc deux jours avant votre visite sur notre site Internet et l'application mobile du Puy du Fou.



## Des spectacles incontournables

- 1 Le Signe du Triomphe  
*Vivez la fureur des Jeux du Cirque!*
- 2 Les Vikings  
*Tremblez face à l'attaque des guerriers Vikings!*
- 3 Le Bal des Oiseaux Fantômes  
*Rêvez devant le fantastique ballet aérien de 300 rapaces.*
- 4 Le Secret de la Lance  
*Plongez dans une spectaculaire chevauchée en pleine guerre de Cent Ans.*
- 5 Mousquetaire de Richelieu  
*Vibrez au rythme d'une aventure de cape et d'épée!*
- 6 Le Dernier Panache  
*Suivez le destin héroïque d'un officier de marine!*
- 7 Le Mime et l'Étoile  
*Action! Assistez aux débuts du cinéma dans une mise en scène renversante!*
- 9 L'Épée du Roi Arthur **NOUVEAU SPECTACLE 2025**  
*Accompagnez le jeune Tristan dans sa quête pour retrouver Excalibur!*
- 20 Les Noces de Feu **SPECTACLE NOCTURNE**  
*Laissez-vous emporter dans l'univers onirique d'un mariage fantastique.*

## Des expériences immersives

- 8 La Renaissance du Château  
*Le Château du Puy du Fou dévoile ses mystères!*
- 10 Le Premier Royaume  
*Sur les traces de Clovis, le célèbre roi des Francs.*
- 18 Le Mystère de La Pérouse  
*Embarquez pour un voyage sans retour.*
- 19 Les Amoureux de Verdun  
*Plongez dans une tranchée au cœur de la Première Guerre mondiale.*

## Toujours plus d'aventures

- 11 Les Automates Musiciens  
*Sur la place du Bourg Bérard, laissez-vous guider par le garde champêtre.*
- 12 Le Grand Carillon  
*Un spectacle musical insolite au cœur de Chasseloup.*
- 13 Les Grandes Eaux  
*Un fabuleux ballet aquatique au rythme des musiques baroques.*
- 15 Le Monde Imaginaire de La Fontaine  
*Les fables de La Fontaine prennent vie et les surprises s'enchaînent.*

★ La Frairie de la Toussaint **DU 3 AU 31 OCTOBRE 2026**  
Voir calendrier sur [www.puydufou.com](http://www.puydufou.com)







- ⓧ 28 restaurants & bars
- 🎨 18 artisans d'art
- 🚐 Colporteuse (navette) pour les personnes en situation de handicap
- 🚗 Service de navette
- 🏥 Centre de soins

Le Puy du Fou est labellisé  
**Tourisme & Handicap**

# Informations pratiques

## Accessibilité

### Personnes en situation de handicap

-  **2 accompagnateurs gratuits** pour 5 visiteurs en situation de handicap. Pour les personnes en situation de handicap, **-20% sur les billets** sur présentation d'un justificatif<sup>(1)</sup>.
-  Location de fauteuils roulants et de scooters électriques. (service payant, sur réservation, dans la limite des stocks disponibles)
-  Colporteuse (navette dédiée aux personnes à mobilité réduite) desservant les principaux spectacles et villages animés du Puy du Fou. (service gratuit)
-  Service gratuit de navette dédiée aux personnes à mobilité réduite à « La Cinéscénie ».
-  Places spécifiques à « La Cinéscénie ». (sur réservation, dans la limite des places disponibles)
-  Chambres adaptées dans nos hôtels. (sur réservation, dans la limite des stocks disponibles)

## Aides à la vente & supports de communication

Pour promouvoir de manière plus efficace vos sorties au Puy du Fou, commandez gratuitement nos supports de communication sur notre espace dédié : [groupes-associations.puydufou.com](http://groupes-associations.puydufou.com)




Visuels non contractuels

## Nos partenaires institutionnels

### EN VENDÉE

 33 rue de l'Atlantique - CS 80206  
85005 La Roche-sur-Yon Cedex

 [groupes@en-vendee.com](mailto:groupes@en-vendee.com)

 [www.en-vendee.com](http://www.en-vendee.com)

### OFFICE DE TOURISME DU CHOLETAIS

 14 avenue Maudet  
49300 Cholet

 [groupes@ot-cholet.fr](mailto:groupes@ot-cholet.fr)

 [www.ot-cholet.fr](http://www.ot-cholet.fr)

## FAQ

### 1 Les billets Puy du Fou sont-ils nominatifs ?

Les documents de voyage sont émis avec le nom de l'acheteur. Une pièce d'identité est demandée uniquement en cas de déclaration de perte ou de vol des billets.

### 2 À quelle heure ferme le Puy du Fou ?

Le Puy du Fou ferme ses portes à **19h** en période « Offre Spéciale » et à **21h** les soirs de Cinéscénie. Pour les journées Puy du Fou et Noces de Feu, le parc ferme après ce spectacle nocturne qui est joué à la tombée de la nuit (environ 30 minutes de spectacle).

Les horaires sont disponibles sur le programme la veille de votre visite via notre site internet ou l'application mobile du Puy du Fou.

### 3 Faut-il réserver une place pour chaque spectacle ?

Les billets Puy du Fou permettent d'assister librement à l'ensemble des spectacles et animations, y compris au spectacle nocturne « Les Noces de Feu » (selon calendrier d'ouverture). Seule « La Cinéscénie » nécessite un billet spécifique.

(1) Réduction calculée sur le prix public hors promotions.


# Résumé des Conditions Générales de Prestation


Les Conditions Générales de Prestation s'appliquant à toute commande, le Client devra prendre connaissance de l'intégralité des Conditions Générales avant de finaliser sa commande.

## Sorties Groupes Datées (À PARTIR DE 20 PERSONNES)


### Réservations

- Elles seront enregistrées, **par e-mail uniquement, à partir de 9h le mardi 7 octobre 2025.**
- Une référence de réservation et un numéro de client vous seront attribués. Veuillez les rappeler dans toute correspondance.

 Puy du Fou® France - CS 70025 - 85590 Les Épesses - France

 +33 (0)2 51 64 24 24

 [odv@puydufou.com](mailto:odv@puydufou.com)

 [groupes-associations.puydufou.com](http://groupes-associations.puydufou.com)

### Arrhes

- Dans un **déla** de **20 jours** après votre réservation, des arrhes devront être versées pour confirmer la réservation.
- Elles sont fixées à **20 % du montant TTC** total des prestations réservées.
- Passé ce délai, nous serons dans l'obligation d'annuler votre option sans préavis.

### Effectif

- Nous vous informons que l'effectif définitif et la répartition adultes/enfants doivent être communiqués **au plus tard 45 jours** avant la date de votre visite.

### Solde

- Le règlement du solde doit intervenir impérativement **au plus tard 30 jours** avant la date de votre visite. Passé ce délai, nous serons dans l'obligation d'annuler votre réservation sans préavis et sans remboursement des arrhes.

### Règlement

- Règlement possible par virement bancaire, carte bancaire ou prélèvement, **en précisant votre numéro de réservation.**
- Nous nous réservons le droit de modifier ou de supprimer certaines prestations dans l'une ou l'autre de nos activités.

### Annulation partielle ou totale des réservations non soldées

FRAIS D'ANNULATION	Retenue sur les arrhes selon désistement avant la date			
	61 jours ou plus	60 à 46 jours	45 à 31 jours	- de 31 jours
Billetterie Puy du Fou®	0€	0 %	0 %	25 %
Billetteries : • Puy du Fou + Cinéscénie® • Cinéscénie seule	50€	50 %	75 %	100 %
Séjour		50 %	75 %	100 %
Restauration et autres services		50 %	75 %	100 %

- **Frais de 50€ retenus sur les arrhes** pour toute annulation à plus de 60 jours avant la date de visite (hors billetterie Puy du Fou seule).
- En cas d'annulation partielle par diminution de l'effectif, le nombre définitif ne peut pas être inférieur à 20 personnes **et la réduction d'effectif est possible uniquement dans la limite de 30 % de l'effectif initial de la réservation.** En cas de non-respect, le Puy du Fou appliquera les frais d'annulation décrits dans le tableau précédent.

### Annulation des réservations soldées

- Les prestations réservées ne peuvent être cédées par un organisme à un autre organisme et ne sont ni reprises, ni échangées, ni remboursées, ni modifiées.

### > BILLETTERIE

- **Pour les billets 2, 3 ou 4 jours, les journées de visite doivent être consécutives.**
- **Les places ne sont attribuées dans les tribunes de « La Cinéscénie » qu'au règlement du solde.**
- Les places pour le spectacle de « La Cinéscénie » doivent être occupées au plus tard à **22h** en juin et juillet, à **21h30** en août et septembre.
- Pour « La Cinéscénie », les enfants bénéficiant d'une entrée gratuite sont assis sur les genoux de leur accompagnant durant toute la représentation.
- En cas d'annulation d'une soirée « Cinéscénie », et sous la réserve expresse que l'annulation ait lieu avant la moitié du spectacle, les billets seront intégralement remboursés.

### > SÉJOURS

- En cas d'interruption du séjour par le Client, il ne sera procédé à aucun remboursement.
- Le Client doit se présenter à l'hôtel du Puy du Fou au jour et à l'heure mentionnés lors de la réservation muni des billets correspondant aux prestations réservées.

### Points particuliers

- Les documents de voyages sont envoyés gratuitement par e-mail. Sur demande, ils peuvent être expédiés par voie postale. Dans ce cas, des frais sont appliqués lors de la réservation (à partir de 10€ pour les groupes).

**Le Client n'est pas autorisé à offrir les prestations au titre d'un quelconque cadeau promotionnel, prime ou loterie.**

**Le vendeur recommande un prix public TTC pour la revente des Prestations.**

**En fonction de la variation du taux de TVA, les tarifs seront susceptibles d'être modifiés.**



Arthur Lemaire - Puy du Fou



# PUYDUFOU®

PROFESSIONNELS & GROUPES

## Contacts



Nos équipes se tiennent à votre disposition pour vous aider à mieux connaître le Puy du Fou®.

### Équipe Commerciale

 Tél: +33 (0)2 51 64 25 25  
 [commercial@puydufou.com](mailto:commercial@puydufou.com)

### Équipe des Réservations

PÔLE ORGANISATEURS DE VOYAGES

 Tél: +33 (0)2 51 64 24 24  
 [odv@puydufou.com](mailto:odv@puydufou.com)

*ou rendez-vous sur votre site Internet*

***groupes-associations.puydufou.com***



Les partenaires du Puy du Fou

Crédit  Mutuel

**MILLET**  
GROUPE Fenêtres et Façades

 LAITERIE  
DE MONTAIGU®

